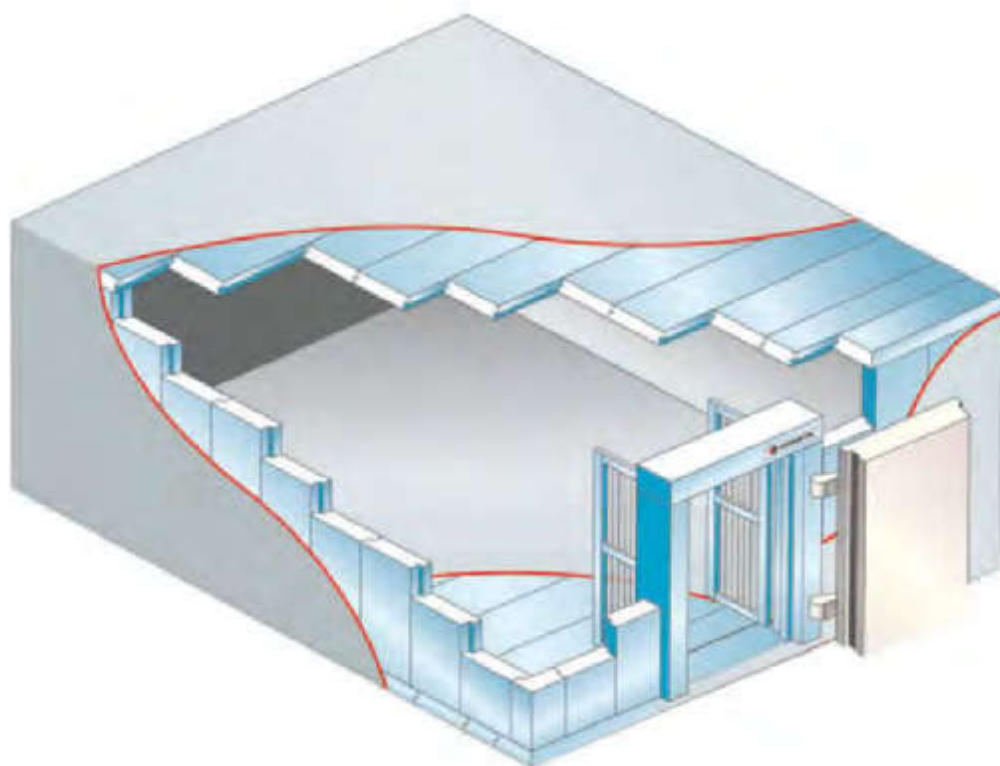


skarbce



skarbcce

> Certyfikaty do przechowywania:

- > Wartości pod nadzorem zgodnie z normą PN-EN 1143-1+A1:2009, klasa V, VI, IX, XI.

> Opis produktu:

- > Pomieszczenia specjalne, przeznaczone do długookresowego przechowywania gotówki w bankach i innych instytucjach finansowych.
- > Skonstruowane ze specjalistycznych elementów lanych lub modułowych, pozwalających na szybki montaż i demontaż obiektu.
- > Możliwość wzmocnienia istniejących obiektów skarbcowych i przekwalifikowania ich do wyższych klas.
- > Wysoka odporność na włamanie dzięki zastosowaniu aktywnego zbrojenia antywłamaniowego.
- > Możliwość zastosowania lanych ścian skarbcza, certyfikowanych przez Instytut Mechaniki Precyzyjnej w klasie V i VI.
- > Możliwość zamontowania certyfikowanego włazu awaryjnego w ścianach skarbcza (zalecane).
- > Możliwość dostosowania wielkości do potrzeb użytkownika.

Dane techniczne skarbców

Model	Grubość ściany [mm]	Klasa
SM 80/V	80	V
SM 80/VI	80	VI
SM 170/IX	150	IX
SM 220/XI	190	XI

drzwi skarbcowe

> Opis produktu:

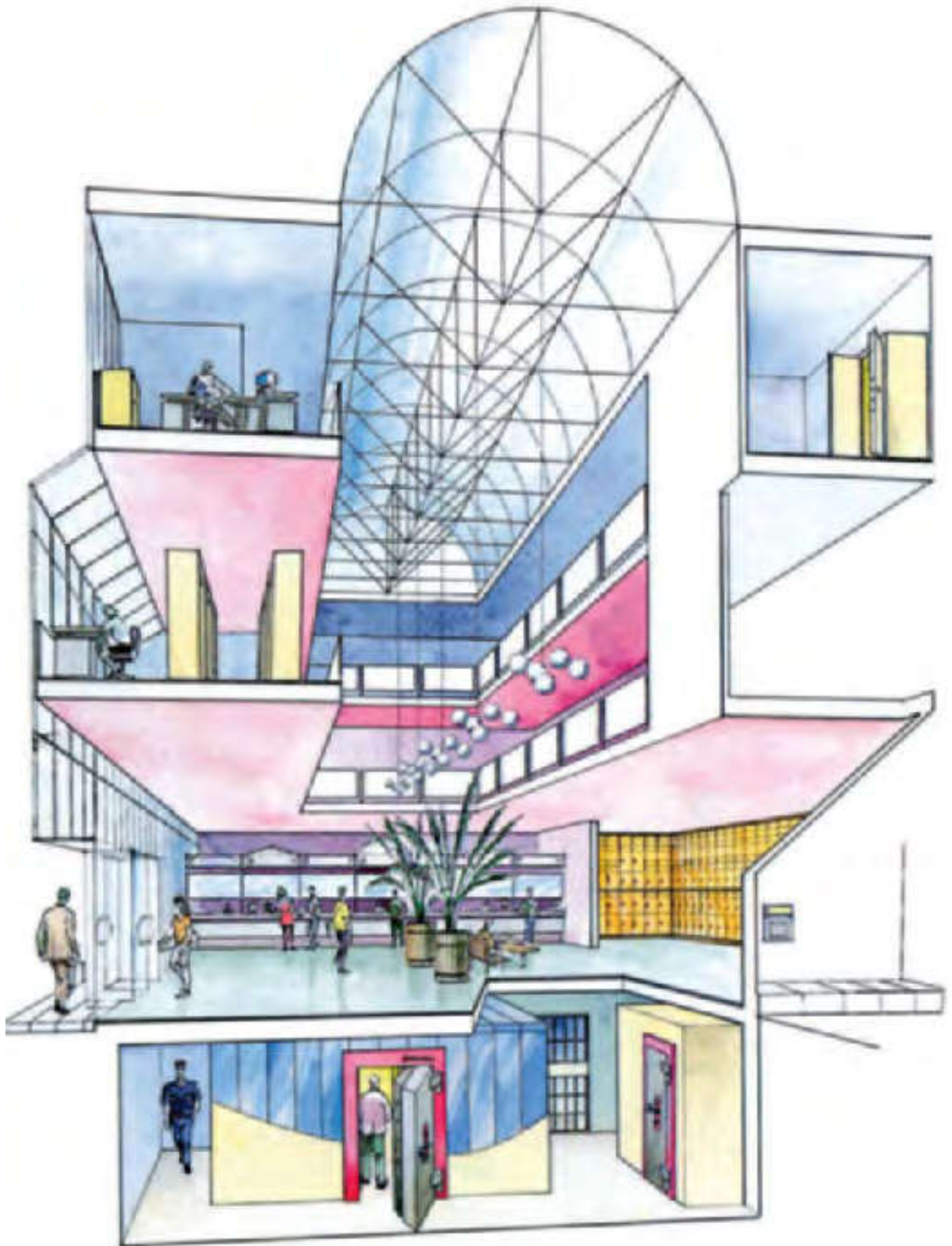
- > Montowane w skarbcach modułowych i lanych.
- > Wypełnione specjalnym zbrojeniem stalowym oraz mieszanką betonu i wyselekcjonowanych składników przewidzianych dla odpowiednich klas.
- > Od klasy IX wyposażone standardowo w kratę jedno lub dwuskrzydłową.
- > Możliwość wyboru dowolnej stronności drzwi głównych i kratowych.
- > Zastosowane zamki o najwyższym stopniu zabezpieczenia.
- > Standardowo zabezpieczone przed wybicciem zamków i punktowym atakiem.
- > Wyprowadzenie instalacji alarmowej.
- > Gwarancja 24 miesiące.

> Wyposażenie dodatkowe:

- > Zamek elektroniczny.
- > Czujniki alarmowe: wstrząsowe, położenia rygli i drzwi.

Dane techniczne drzwi skarbcowych

Typ drzwi	Grubość pancerza [mm]	Klasa
DSK 80/V	80	V
DSK 80/VI	80	VI
DSK 15/IX	150	IX
DSK 19/XI	190	XI



SCHEMAT PRZEPIŹYWU GOTÓWKI WEWNĄTRZ ORGANIZACJI



> Certyfikaty do przechowywania:

- > Wartości pod nadzorem zgodnie z normą PN-EN 1143-1, klasa V-VII, IX, XI-XIII.

> Opis produktu:

- > Zespół obiektów specjalnych przeznaczonych dla banków i innych instytucji finansowych, świadczących usługi w zakresie obrotu dużą ilością gotówki.
- > Przeznaczone do zapewnienia bezpiecznego wykonywania usług obrotu gotówką wewnątrz danych organizacji.
- > W skład zespołu obiektów wchodzi:
 - > Sortownia;
 - > Liczarnia;
 - > Przedskarbiec;
 - > Skarbiec.
- > Skonstruowane ze specjalnych elementów lanych lub modułowych, pozwalających na szybki montaż i demontaż obiektu.
- > Możliwość adaptacji istniejących pomieszczeń na potrzeby centrum obrotu gotówki.

- > Możliwość dostosowania wielkości do potrzeb użytkownika.

- > Możliwość umocnienia istniejących obiektów skarbcowych i przekwalifikowania ich do klas wyższych.
- > Wysoka odporność na włamanie dzięki zastosowaniu dodatkowego zbrojenia antywłamaniowego.
- > Gwarancja 24 miesiące.

Opis schematu:

1. Przyjęcie gotówki od konwoju do COG (kasa transferowa).
2. Sortownie gotówki (obiekt specjalny w klasie V lub VI).
3. Liczenie gotówki (obiekt specjalny w klasie V lub VI).
4. Przechowywanie gotówki (skarbiec).
5. Odbiór gotówki przez konwój (kasa transferowa).